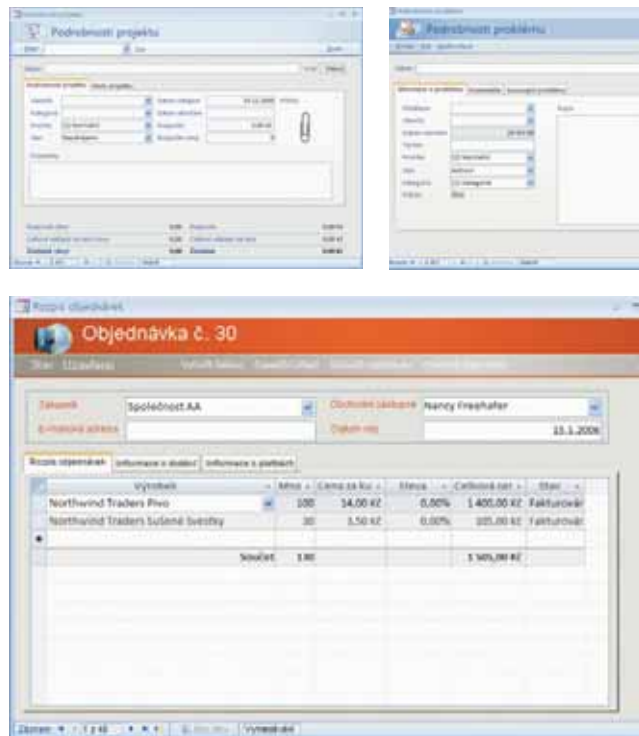


## Microsoft Office Access

Microsoft Office Access je nástroj na správu relačních databází, který je typicky součástí Microsoft Office Professional. Pracujete s plnohodnotným databázovým systémem, který nabízí příjemné grafické uživatelské rozhraní.

S touto aplikací lze sledovat informace a snadno seskupovat data pomocí sestav, tabulek a formulářů.



### Microsoft Office Access

Kód: CA015

**Posluchači:** Kurz je určen uživatelům, kteří se chtějí naučit efektivně a profesionálně zpracovávat, třídit, aktualizovat, propojovat a ukládat data v relačních databázích. Cílem kurzu je naučit uživatele principům relačních databází, analýze dat pomocí dotazů, formulářům pro zobrazování a práci s daty, tiskovým sestavám.

**Předpoklady:** Pro úspěšné zvládnutí kurzu je třeba uživatelská znalost operačního systému Windows. Znalost prostředí Excelu je výhodou.

Hodin: 28

- Úvod do teorie databází
- Seznámení s databázovým systémem Access
- Základní objekty a jejich nastavení
- Tabulky
- Návrh tabulky
- Práce se záznamy a tabulkou
- Tabulkové relace v Accessu
- Filtrování, řazení, hledání v tabulce
- Pokročilejší práce s tabulkou
- Dotazy
- Výběrové dotazy
- Vypočítané hodnoty v dotazech
- Spojování více tabulek
- Parametrické dotazy
- Seskupování v dotazech
- Křížové dotazy
- Akční dotazy
- Formuláře
- Prohlížení dat
- Typy formulářů a jejich zobrazení
- Ovládací prvky formuláře
- Přístup k ovládacím prvkům
- Vnořené formuláře
- Sestavy
- Druhy sestav, rozdíly
- Vlastnosti sestavy a úprava vzhledu sestavy
- Záhlaví, zápatí, tělo a skupiny sestavy
- Seskupení v sestavě
- Souhrny a řazení dat v sestavě

### Access pro ECDL

Kód: CA010

**Posluchači:** Kurz je určen pro všechny uchazeče, kteří se potřebují připravit na test ECDL modul 5, kde se řeší systémy pro uchování dat. Další využití mohou nalézt účastníci, kteří se chtějí s prostředím Access seznámit na základní úrovni. Pomalejší tempo výkladu Vám pomůže pochopit náročnější teoretické pojmy, i když jste úplní začátečníci.

**Předpoklady:** Pro úspěšné zvládnutí kurzu je třeba uživatelská znalost operačního systému Windows. Znalost prostředí Excelu je výhodou.

Hodin: 24

- Začínáme pracovat s databází
- Databázové pojmy
- První kroky s databází
- Úprava základních nastavení tabulky
- Základní operace
- Definování klíčů
- Návrh tabulky
- Tabulkové relace
- Formuláře
- Práce s formuláři
- Získávání informací
- Základní operace
- Dotazy
- Třídění záznamů
- Sestavy
- Práce se sestavami
- Tisk
- Příprava pro tisk
- Volby tisku
- Ukázkové testy
- Vypracování
- Kontrola

Microsoft GOLD CERTIFIED Partner for Learning Solutions • Microsoft GOLD CERTIFIED Partner for Information Worker Solutions • Microsoft Small Business Specialist • Microsoft Office Specialist Authorized Testing Center • VUE Authorized Testing Center • Thomson Prometric Authorized Testing Center • ORACLE Education Reseller • Authorized Sun Education Reseller • Quark Alliance Authorised Partner: Training provider • Akreditované testovací středisko ECDL • Akreditované školicí středisko MŠMT ČR • Školicí středisko Corel Corporation • Člen Asociace institucí vzdělávání dospělých • Člen Hospodářské komory hlavního města Prahy • Certifikát systému řízení jakosti podle normy ČSN EN ISO 9001:2001

Kurzy pro IT profesionály

Kancelářské aplikace

Programování a tvorba WWW

Desktop Publishing

IT služby a SW řešení

E-learning